

Med INSPIRE på café

Ulla Kronborg Mazzoli, Kort og Matrikelstyrelsen

Jeg gik ned ad Strøget med min datter forleden dag. Hendes telefon ringede: Hej... hvor er du henne?... Jeg er lige ved en eller anden kirke – hvad hedder den, mor? Hvor kan vi mødes? En cafe tæt på?... Hvordan kommer jeg derhen? Jeg tjekker det lige på mobilen, vent et sekund..." Ikke nogen mærkelig eller særlig speciel samtale, men en samtale, der havde det geografiske aspekt som omdrejningspunkt. "Hvor er du, hvor er jeg, hvad ligger i nærheden, hvordan kommer jeg fra A til B"? Spørgsmål, som vi i en eller anden forstand altid har stillet os selv og hinanden, men nu kan og vil vi have svar på spørgsmålene med det samme og igenem de samme digitale medier, som vi bruger i vores relation til hinanden og omverdenen. Det stiller krav til informationens kvalitet, til funktionalitet og til dynamisk og fleksibel sammenhæng mellem teknik og data. Det skal være let, hurtigt og digitalt.

Lette af få fat i

Adgang til troværdig geografisk information er ikke bare et behov i forbindelse med hverdagens gøremål, men også en forudsætning for at kunne forvalte samfundet og håndtere kriser. Dette er lige præcis INSPIREs kerneformål.

INSPIRE direktivet udspringer af miljøområdet og af de behov for let og hurtig adgang til sømløs, geografisk information, som grænseoverskridende fænomener medfører. Helt konkret de gentagne oversvømmelser i Mitteleuropa – fænomener, som vi også nu, i Danmark, desværre kan nikke genkendende til.

Direktivet har til formål at etablere en infrastruktur for geografisk information, altså at tilvejebringe strukturer, der sikrer adgang til de værdifulde geografiske informatio-



Figur 1 Eksempler på elementer omfattet af INSPIRE temaet Hydrografi (Reference: INSPIRE_DataSpecification_HY_v3.0.1)

ner, der findes i medlemslandene. Konceptet er at skabe sammenhæng mellem de eksisterende, nationale infrastrukturer på tværs af grænser, både de lokale og de internationale.

Specifikation og standardisering af data og teknologi sker i paneuropæiske arbejdsgrupper, der samler top-ekspertise på de forskellige forvaltnings- og standardiseringsområder. Derfor er der tale om standarder, vi også med stor fordel kan anvende nationalt.

Afsæt i hydrologi

De data, som er omfattet af INSPIRE direktivet, er grupperet i en række temaer, der tager udgangspunkt i anvendelsen indenfor forskellige forvaltningsområder. F.eks. indeholder temaet Hydrografi udover vandløb og søer med tilhørende oplande også en række forskellige elementer relateret til overfladevand, som figur 1 viser.

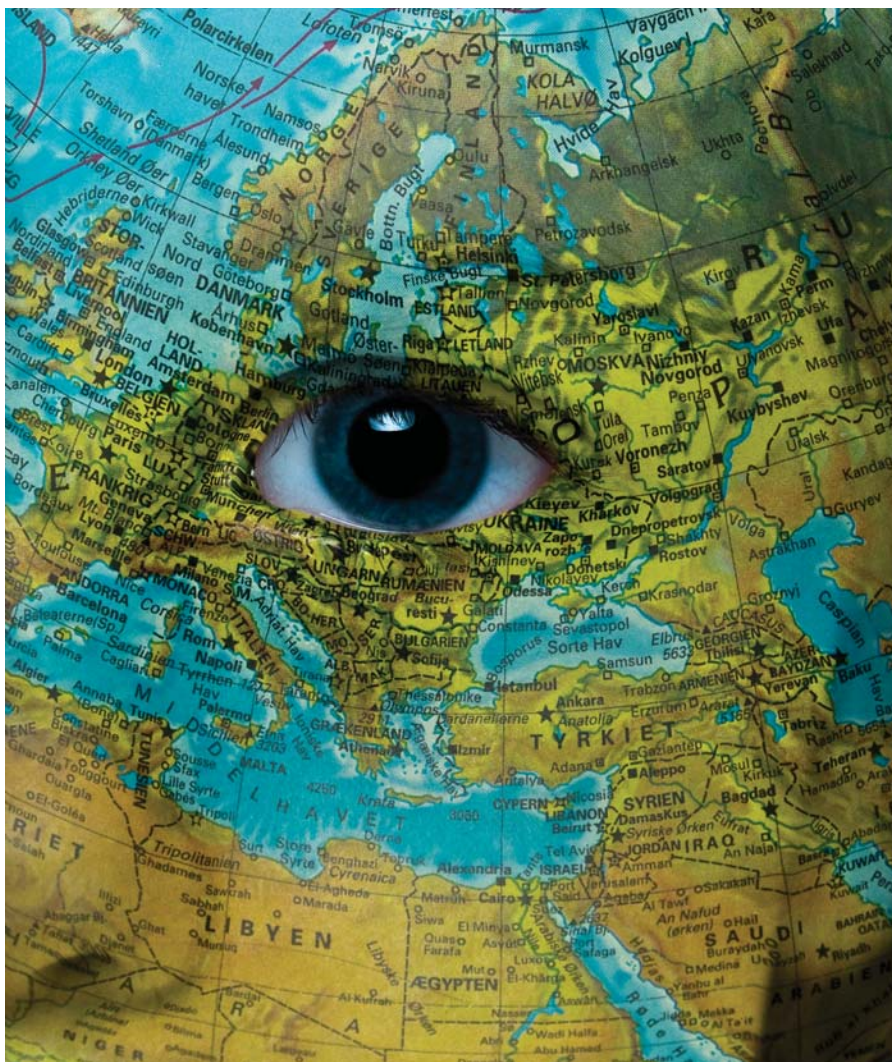
For en række større og tværgående forvaltningsområder betyder det, at relevante informationer er samlet og "pakket", så de umiddelbart kan

Infrastruktur-principperne:

- Data skal kun indsamles én gang
- Data skal vedligeholdes, hvor det gøres mest effektivt
- Det skal være let at få overblik over, hvilke data og net-tjenester der findes
- Data skal kunne anvendes sammen - uanset hvor de kommer fra
- Der skal være gode betingelser, der sikrer, at data kan bruges af mange i forskellige sammenhænge

bruges samlet – man skal ikke først ud og lede efter de forskellige data-sæt og derefter bøvle med at sætte disse sammen.

Fordi INSPIRE baserer sig på en standardiseret datamodel for distribution og på internationalt anerkendte teknologistandarder, kan data sammensættes på tværs af



En struktureret håndtering af geografisk information får verden til at hænge sammen.
Foto: Colourbox

temaerne, efter behov, og er dermed ikke kun forbeholdt én specifik anvendelse.

Det er nyttigt, når der skal udveksles informationer mellem forvaltningsniveauer eller mellem sektorer. Anvender vi de samme modeller og standarder, kan vi effektivt genbruge data og teknologi.

Det er f.eks. relevant i forhold til klimatilpasning, hvor en række forskellige geografiske informationer skal danne grundlag for analyser og planlægning. Oplysninger om

vandløb og søer, oplande og kystlinjen skal spille sammen med højde- og dybde data og oplysninger om arealanvendelse, f.eks. bebyggede arealer. Disse data er omfattet af INSPIRE-direktivet og standardiseres dermed, så de kan anvendes sammen. Ikke i en isoleret INSPIRE-silo, men som en del af de fælles offentlige grunddata og det fælles offentlige administrationsgrundlag.

Det er større end os
INSPIRE-konceptet hviler på en række principper, der i flere for-

“Samordningsudvalget vedrørende infrastrukturen for geografisk information” er nedsat af miljøministeren i 2010 som en del af implementeringen af INSPIRE direktivet. Samordningsudvalget har bl.a. ansvaret for at bistå miljøministeren og indstille initiativer til fremme af etablering af en infrastruktur for geografisk information. En af de væsentlige opgaver for udvalget er at sikre sammenhæng mellem de igangværende infrastrukturinitiativer og den fælles offentlige digitaliseringsstrategi. Geoforum er repræsenteret i udvalget

skellige sammenhænge danner grundlag for en professionel og målrettet anvendelse af geografisk information. Principperne er ikke specifikke for INSPIRE, men derimod brugbare, som sund fornuft, i mange digitaliseringsinitiativer.

Principperne kan genfindes i Den Fælleskommunale Digitaliseringsstrategi og i det kommunale arbejde med målrettet at fokusere på at undgå silotænkning, sikre regelforenkling, standardisere opgørelser og begreber, og videreudvikle fælles løsninger.

I Miljøministeriet digitaliseringsstrategi, som skal skabe en sammenhængende ramme for ministeriets digitale forvaltning, anvendes principperne også. Der skal arbejdes med en mere effektiv, struktureret og sammenhængende udvikling af ministeriets miljøfaglige geodata. Der forventes betydelige gevinster ved at basere sig på en fælles infrastruktur, genbrug af data og anvendelse af fælles komponenter.

Ligeledes gælder det for strategien for Maritim Infrastruktur for



Nu samles elementerne i infrastrukturen for geografisk information.

Foto: Colourbox

Geografisk Information. Strategien skal betragtes som grundlaget for fremtidens forvaltning og planlægning på det maritime område. Den tager udgangspunkt i infrastrukturprincipperne og baserer sig på anvendelse af allerede etablerede løsninger og samarbejder, herunder INSPIRE-standarderne.

INSPIRE er dog ikke hele verden, løser ikke alle vore problemer og kan ikke opfylde alle vore behov. Der er brug for en fortsat udvikling af de fælles strukturer og elementer, der udgør infrastruktur for geografisk information i Danmark, og som FOT, DMP, PlansystemDK m.fl. er eksempler på.

Vi er alle pressede på ressourcer, og den økonomiske krise understreger behovet for at være endnu mere omkostningseffektive, når vi udvikler og digitaliserer den offentlige og private sektor. Der er i endnu højere grad brug for, at vi puljer kræfterne og baserer os på fælles komponenter, fælles aftalegrundlag og fælles principper.

Struktur giver synergi

INSPIRE kan bidrage hertil med internationale standarder, tekniske retningslinjer og sammenhæng i data. Det sker faktisk allerede i forbindelse med Den Fællesoffentlige Digitaliseringsstrategi. I arbejdet med de geografiske grunddata tages der i vid udstrækning udgangspunkt i de data, der allerede er omfattet af INSPIRE-direktivet. På den måde sikrer vi, at den standardisering og de investeringer, der foretages i forbindelse med implementeringen af direktivet, nyttiggøres i en bred sammenhæng.

INSPIRE kan også bidrage med komponenter i den fælles infrastruktur, og gør det allerede. Et eksempel er den danske geodataportal Geodata-info.dk, som er etableret som en del af INSPIRE, men stilles frit til rådighed for alle. Her kan man publicere og finde oplysninger (metadata) om geografiske data og net-tjenester, der er tilgængelige i den nationale infrastruktur. Denne fælles komponent anvendes bredt. Som et eksempel

kan nævnes, at Danmarks Miljøportal har besluttet, at metadata udstilles i Geodata-info.dk, og dermed gøres tilgængelige for alle. Danmarks Miljøportal genbruger således den funktionalitet til redigering, søgning, visning mv., der allerede er finansieret og udviklet i forbindelse med INSPIRE.

Der samarbejdes i Danmark om at udvikle strukturer og elementer, der kan anvendes bredt og på tværs i den digitale forvaltning. Der er mange initiativer i gang, og flere vil komme til – behovet for geografisk information er stadig stigende.

Ingen høst uden arbejde

Uden strukturer til koordinering og styring er det imidlertid vanskeligt at nå målene på en omkostningseffektiv måde. Samordningsudvalget udgør en hjørnesteen i den nationale styringsstruktur også i forbindelse med udmøntningen af Den Fællesoffentlige Digitaliseringsstrategi.

Vi har i stigende grad behov for at kunne arbejde, udveksle og sammenstille information på tværs af alle mulige lokale og sektorrelaterede grænser i en stadig mere globaliseret verden, hvor geografisk information er et omdrejningspunkt. Der er et stort potentiale i at udbrede anvendelsen af det geografiske aspekt i endnu flere sammenhænge. Har vi det fælles grundlag i orden, kan vi for alvor høste gevinsterne.

INSPIRE bidrager til dette med en væsentlig delmængde, men den fortsatte udvikling af den nationale infrastruktur for geografisk information kræver samarbejde og koordinering – både det offentlige imellem og mellem det offentlige og det private. Vi har brug for hinanden i et samarbejde om at stille geografisk information til rådighed let, hurtigt og fleksibelt og i sammenhænge og på måder, vi endnu ikke har drømt om.